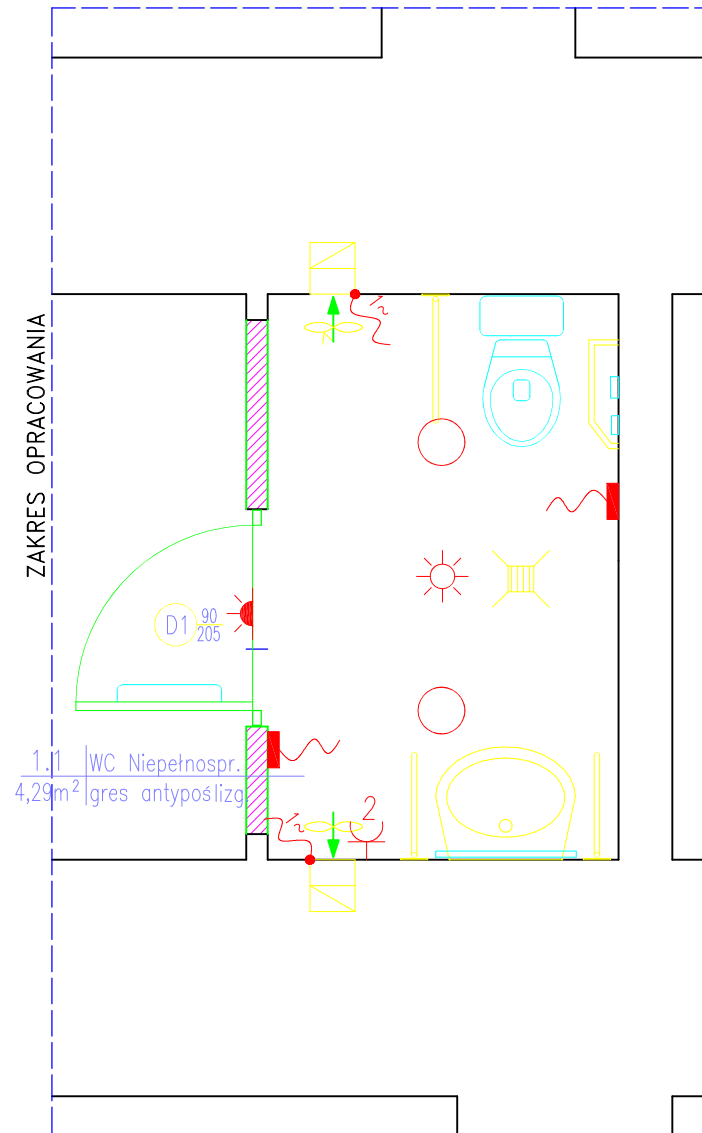


RZUT ŁAZIENKI
Stan projektowany



LEGENDA:

- czujnik ruchu nastropowy 360°;
- Lampa plafon LED P=19W 1800lm 4000K;
- bezprowadowy pociągowy przycisk instalacji przyzywowej; montaż na wysokości 0,8m (system KELER) ;
- bezprowadowy sygnalizator optyczno–akustyczny instalacji przyzywowej (system KELER);
- wypust wentylatora łazienkowego YDYżo3x1,5mm’;
- gniazdo 1f IP44 YDYżo3x2,5mm’;

UWAGA:

- Wszystkie wymiary sprawdzić na budowie.
- Różnice w wymiarach skorygować.
- Projekt rozpatrywać z projektami innych branż.
- Rysunek rozpatrywać łącznie z innymi rysunkami.

"MWB" BIURO PROJEKTÓW I USŁUG BUDOWLANYCH "MWB" 25-385 KIELCE, ul. PROSTA 284C, tel. 606 998 217			
OBIEKT: BUDYNEK PEDAGOGICZNEJ BIBLIOTEKI WOJEWÓDZKIEJ w KIELCACH przy ul. Jana Pawła II nr 5, DZIAŁKA O NR EWID. 1136/6 obręb 017 KIELCE Inwestor: Województwo Świętokrzyskie, Al. IX Wieków Kielc 3, Kielce reprezentowane przez: Pedagogiczną Bibliotekę Wojewódzką w Kielcach, ul. Jana Pawła II nr 5, 25–025 Kielce		BRANŻA: ELEKTRYKA	Nr rys.: A-4
		STADIUM: PROJEKT BUDOWLANY	Skala: 1:25
		PRZEDMIOT RYS.: RZUT ŁAZIENKI stan projektowany	
Projektował:	Jarosław Fafara	Nr uprawnień: KL–189/90	Podpis:
Sprawdził:	inż. Mikołaj Dach	GT.V–63/81/75	Data: 03.2019